



Handleiding

Geslacht maken Prestan reanimatietorso's
voor Oranje Kruis EHBO-examen

Prestan Reanimatietorso's geschikt maken voor EHBO-examen Oranje Kruis

Voor het EHBO-examen van het Oranje Kruis mag de Prestan reanimatietorso's geen ondersteuning bieden aan de examenkandidaat. Het is op een eenvoudige manier mogelijk de compressie-frequentie en diepte-ondersteuning tijdelijk uit te schakelen.

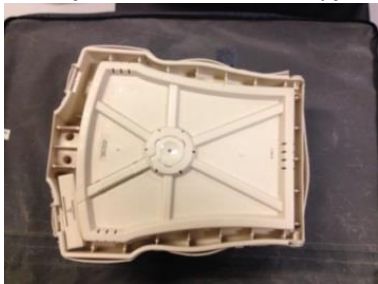
Dit doet u als volgt:

Stap 1.

Verwijder het hoofd van de reanimatiepop en draai de pop op de buik.

Stap 2.

Verwijder het beschermkapje met een schroevendraaier op de daarvoor aangegeven locatie.



Stap 3.

Klik de verbindingsstekker los.



Stap 4.

Klik vervolgens het klikker mechanisme los met een schroevendraaier op de daarvoor aangegeven locatie(s) en haal deze eruit.



Stap 5.

Breng het beschermkapje terug op zijn plaats om de kabel te beschermen. Deze is verbonden met het batterij compartiment.



Zet het hoofd terug op de pop en stop een long in de pop.
De Prestan reanimatiepop is klaar voor het EHBO-examen.

Voor het reactiveren van de reanimatieondersteuning volgt u stap 1 t/m 5 in omgekeerde volgorde.

Combineer voor een complete reanimatie- en AED-training

Om het gebruik van de Prestan reanimatiepop compleet te maken, adviseren wij de pop aan te vullen met de universele Prestan AED trainer.

Deze AED trainer sluit naadloos aan op de Prestan reanimatiepop en biedt veel voordelen tijdens een reanimatie- en AED training.

Meer informatie over deze AED Trainer vindt u op onze website, www.aedsolutions.eu.

